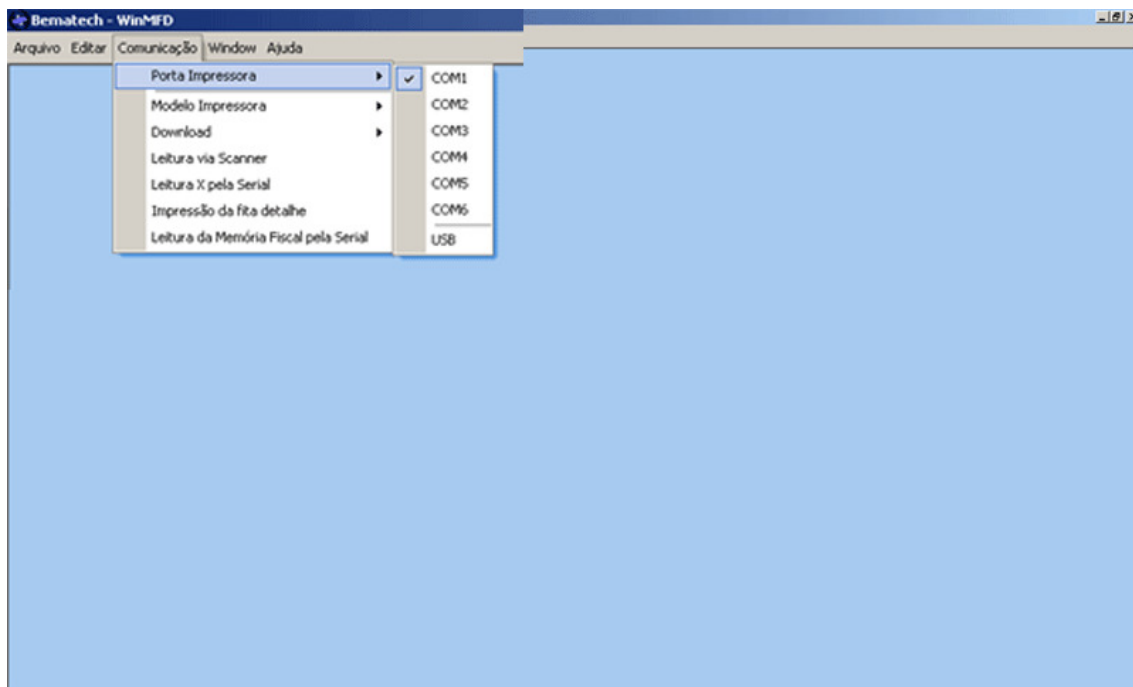
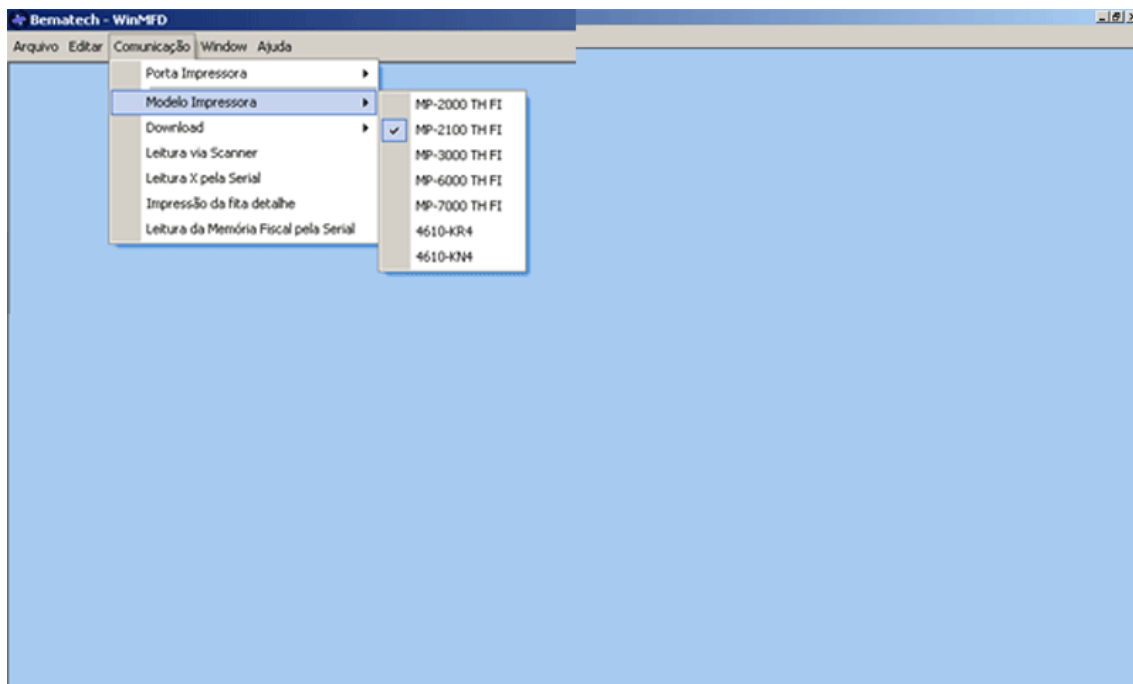


MANUAL PARA GERAÇÃO DO ARQUIVO CAT-52

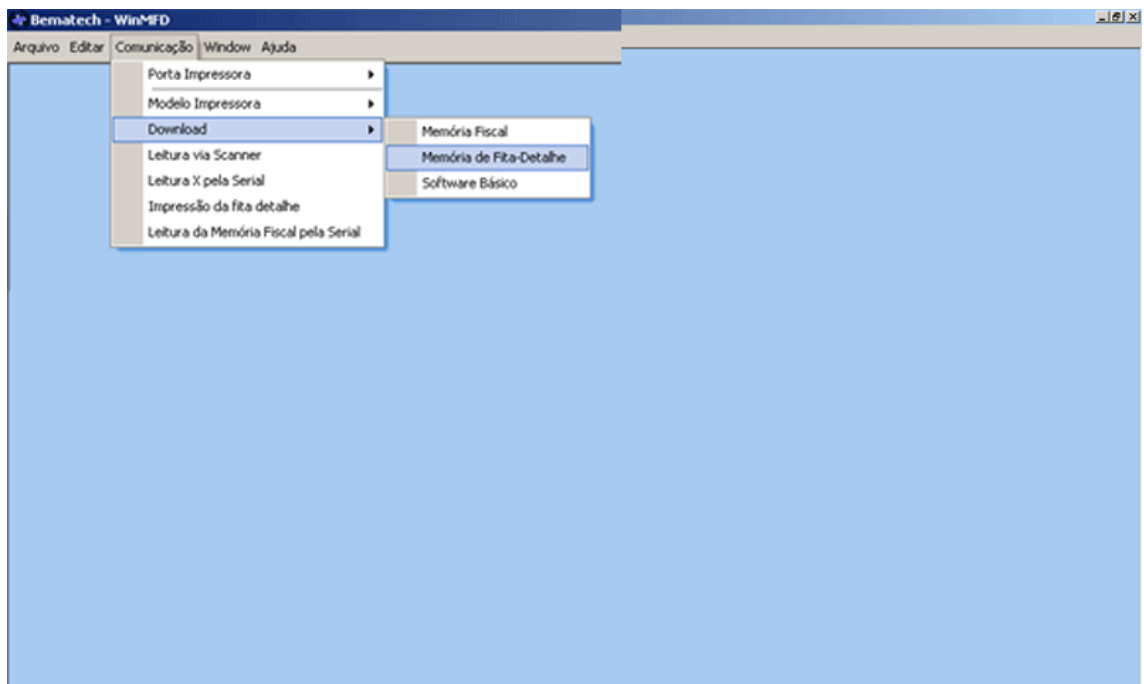
1. Executar o instalador [WinMFD2Setup.exe] e seguir o passo-a-passo.
2. Copiar o arquivo [BemaFI32.dll] para a pasta "c:\windows\system32".
3. Executar o programa [Bematech WinMFD 2.exe] e seguir os procedimentos abaixo;



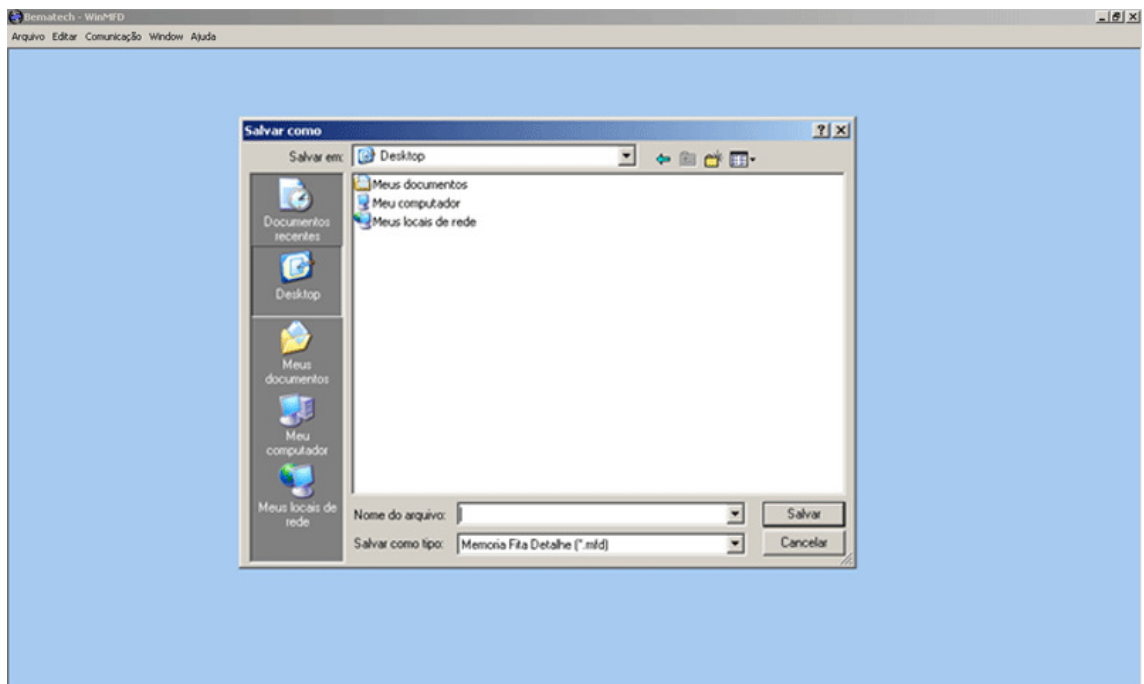
- 3.1. Acessar o menu Comunicações, sub-menu Porta Impressora e escolher a porta onde a impressora está conectada ao PC.



3.2. Acessar o menu Comunicações, sub-menu Modelo Impressora e escolher o modelo de seu equipamento conforme a listagem

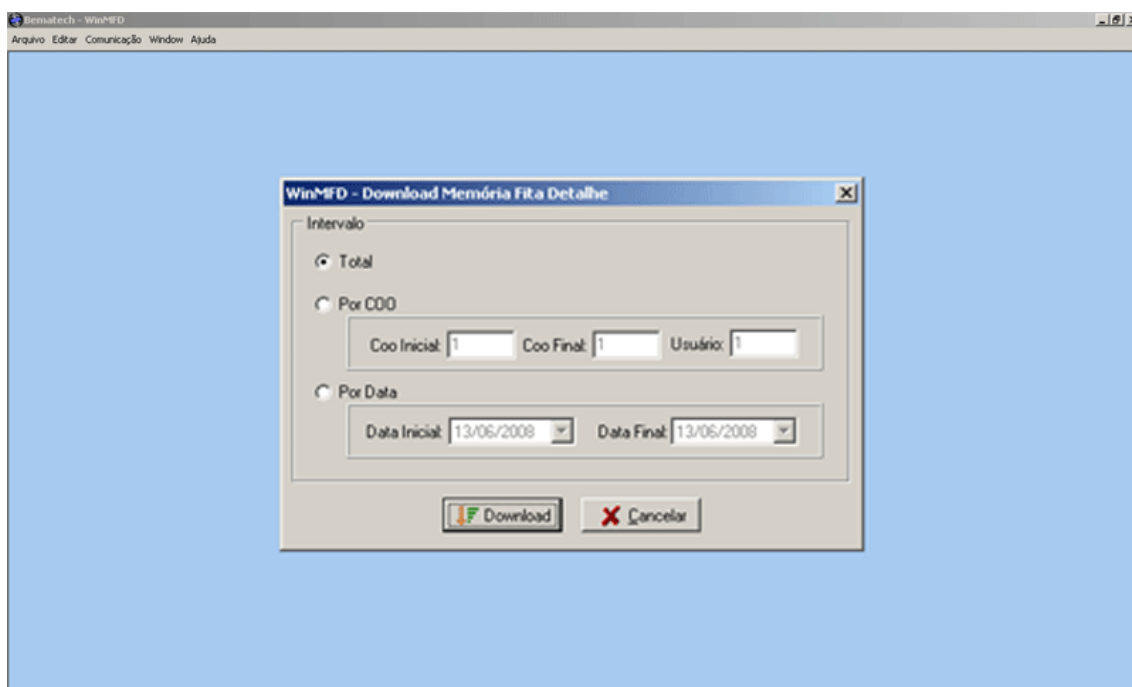


3.3. Acessar o menu Comunicações, sub-menu Download e escolher a opção Memória de Fita-Detalhe

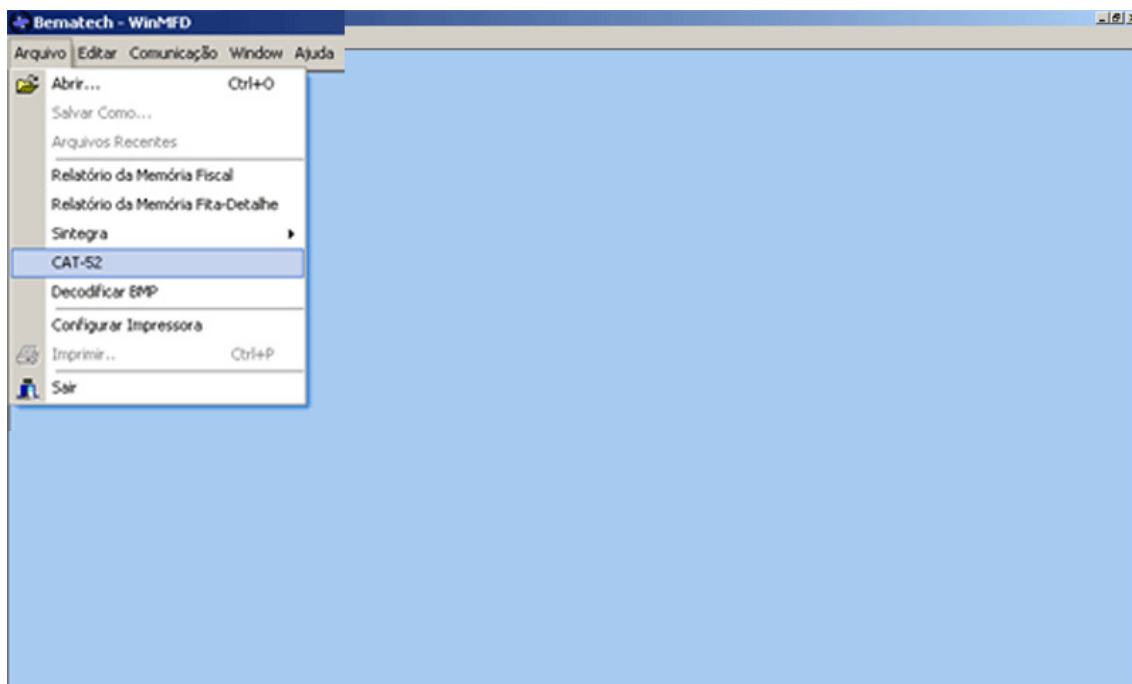


3.4. Escolha o local (parte superior) e o nome do arquivo (parte inferior). Recomenda-se que o local seja um de fácil acesso, por exemplo, meus documentos. E o nome do

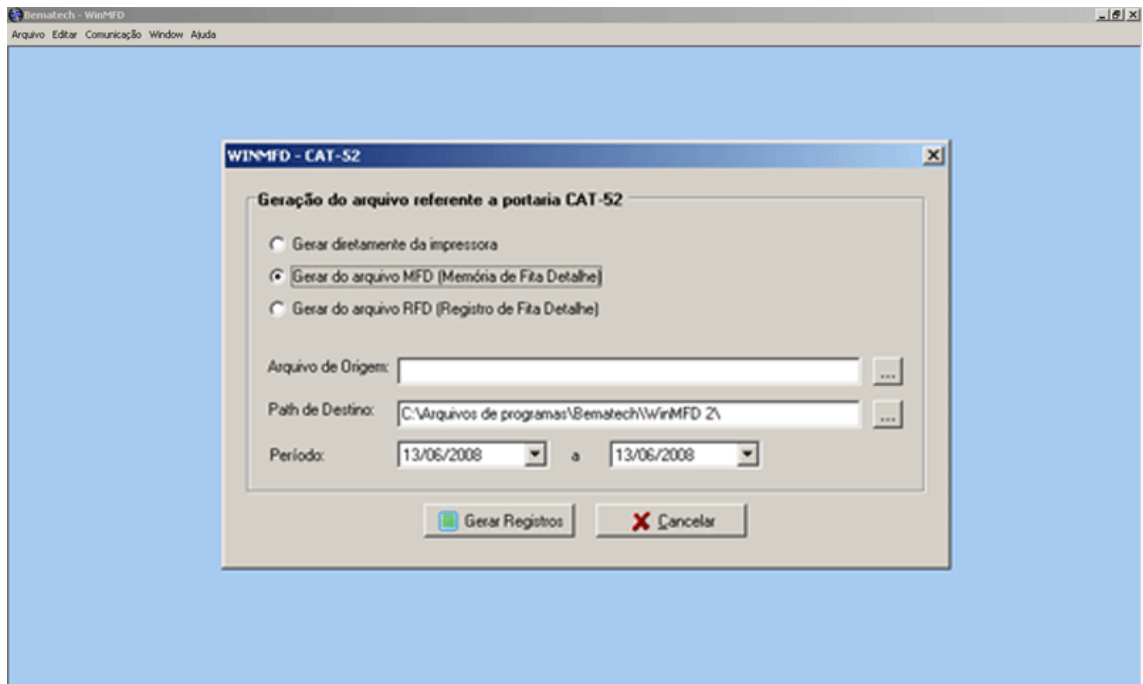
arquivo com fácil identificação do usuário, por exemplo, Maio-2008 (a extensão MDF é criada automaticamente).



3.5. Deixe selecionada a opção “Total” e clique em Download. Aguarde a geração do arquivo, isso pode demorar alguns minutos.



3.6. Acessar o menu Arquivo e escolha a opção CAT-52



3.7. Deixe a opção “Gerar do arquivo MFD (Memória de Fita Detalhe)” selecionada. No campo Arquivo de Origem (Botão [...]) selecione o arquivo salvo no local que foi especificado no passo 3.4. No campo Path de Destino (Botão [...]) selecione o local desejado para armazenar o arquivo final (Sugerimos a mesma pasta onde foi salvo o 1º arquivo).

O período deve ser o mês de vendas que será o necessário para a geração do CAT-52. Para finalizar clique em Gerar Registros, aguarde a finalização do processo, isso pode demorar alguns minutos.